

Shuntopac[®] *Dynamic*



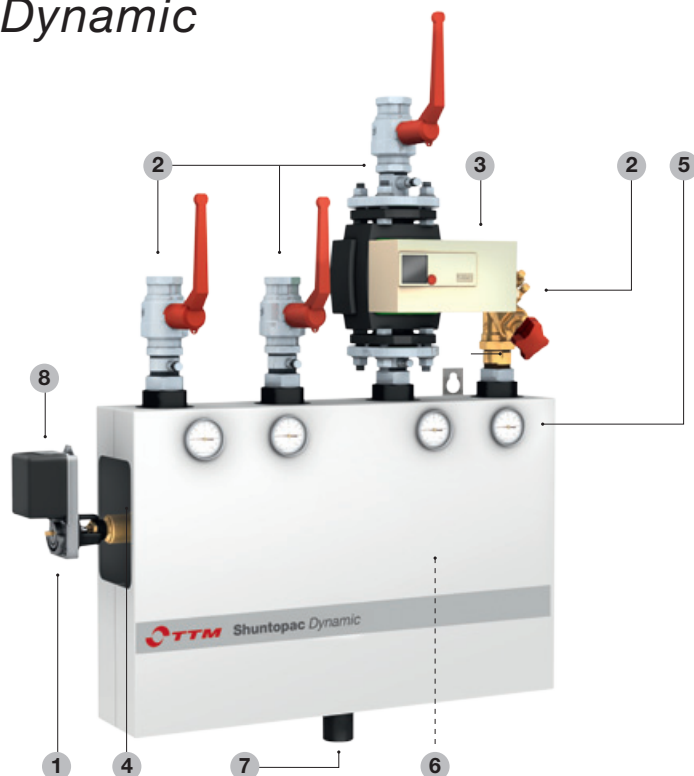
Shuntopac[®] *Dynamic* - shuntgrupp med inbyggd differenstryckreglering och dynamisk balansering.

Shuntopac Dynamic är byggd kring en multifunktionsventil som har tre funktioner; utöver en modulerande styrventilfunktion reglerar ventilen även flöde och differenstryck. Shuntopac Dynamic ger därför alltid korrekt reglering inom ett angivet arbetsområde även om flöde och tryck i systemet ändras. Flödet är inställt redan vid leverans, så att injustering inte behöver göras på primärsidan i samband med driftsättning.

Shuntopac Dynamic levereras som standard för både värme- och kylsystem i dimensioner upp till DN 200 och flöde 30 l/s. Specialanpassade system kan levereras enligt önskemål.

Standardutförande:

- Rörpaket av helsvetsade tryckkärlsrör.
- Termisk kyl-/värmespärr för att förhindra dubbelcirkulation.
- Brand- och korrosionssäker kåpa av metall.
- Isolering av mineralull för värme alternativt 13 mm Armaflex för kyla.
- Väggekonsol för upphängning alternativt ben med fotplattor för större modeller.
- CE-märkning enligt tillverkardeklaration 2B i maskindirektivet.
- Andra utföranden levereras enligt önskemål, kontakta TTM för mer information.



Utrustning

1. Multifunktionsventil av typen SME eller SM.

Dessa ventiltyper har följande inbyggda funktioner:

- Styrventil typ sätesventil
- Differenstryckregulator som håller differenstrycket konstant över styrventilens kägla
- Dynamisk injusteringsventil

2. Injusteringsventil

1 st. av valfritt fabrikat och dimension för injusterings/kontroll av flödet på shuntens sekundärsida. Monterad i rörledningen med konisk koppling eller flänsförband. Som standard levereras fabrikat TA STAD/F.

3. Pump

Valfritt fabrikat och typ med "våt" eller "torr" motor.

4. Avstängningsventiler

3 st. kulventiler DN20 t.o.m. DN50 med fullt genomlopp och hög spindelhals respektive 3 st. vridspjällventiler DN65 t.o.m. DN200, dimensionerade att fungera som ändventiler om shuntgruppen demonteras från systemet. Monteras mot rörpaket med koniska kopplingar respektive flänsar.

5. Termometrar

Graderad 0-120 °C för värme och -40 - +40 °C för kyla.

6. Backventil

1 st. tillverkad av mässing/gjutjärn/rostfritt stål med fjäderbelastad kägla. Monterad i flänsförband.

7. Avtappningsdon

Utförande med slangförskruvning R1/2" i samtliga lågpunkter.

8. Mätuttag

Typ TA STAD/F är monterade på samtliga anslutningar så att fullständiga tryckmätningar kan utföras.

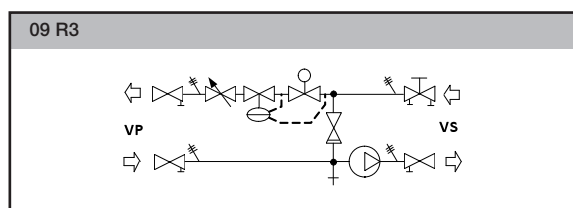
Injustering av Shuntopac Dynamic

Primärsidan

Flödet är inställt från fabrik så att ingen ytterligare injusterings av shuntgruppens primärsida behöver göras.

Sekundärsidan

Shuntgruppens sekundärsida skall justeras in på traditionellt sätt med hjälp av pump och/eller injusteringsventil.



Kontroll

Primärsidan

Vid kontroll av primärsidan skall det tillgängliga differenstrycket mellan tillopp och retur mätas.

Detta kan ske på mätuttag på shunt eller på ventilen. Differenstrycket skall vid drift ligga mellan den aktuella ventilens max- och minvärde, se datablad.

Sekundärsidan

Kontroll av sekundärsidan skall utföras på traditionellt sätt.